

Szlaban elektromechaniczny z ramieniem do 7 m

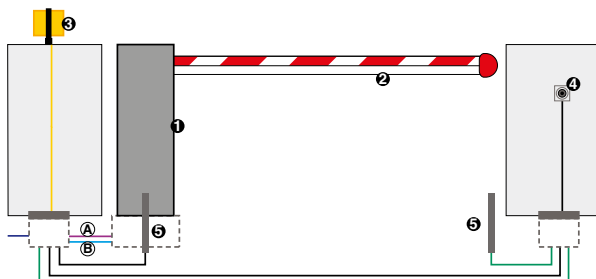
- Szlaban elektromechaniczny samoblokujący
- Wersja standardowa wyposażona w regulowane ograniczniki elektroniczne i mechaniczne
- Łatwa modyfikacja z ramienia lewego na prawe
- Trwała i solidna stalowa obudowa, zabezpieczona w procesie kateforezy, malowana proszkowo farbą poliestrową
- Idealny do średnio obciążonych przejść i kontrolowania małych oraz średnich terenów prywatnych i parkingów
- Ręczne odblokowanie kluczem sześciokątnym
- Kompatybilny z ramieniem owalnym z opcjonalnie wbudowanym oświetleniem
- Kompatybilny z aktualnie oferowanymi ramionami FAAC
- Zwolnienie prędkości przy zamykaniu i otwieraniu w końcowych fazach ruchu ramienia
- Automatyczna konfiguracja dzięki funkcji samouczenia
- Duża przestrzeń wewnętrzna ułatwiająca instalację oraz pozycjonowanie akcesoriów



WYMIARY I SPECYFIKACJA TECHNICZNA 617

Model	617/3 (613)	617/4 (614)	617/6 (617)
Napięcie zasilające	230 V~ 50 Hz		
Napęd elektryczny	Jednofazowy, jednokierunkowy		
Moc maks.	250 W		380 W
Efektywny moment obrotowy	60 Nm	100 Nm	150 Nm
Materiał	Stal		
Obróbka	Zabezpieczenie antykorozyjne + farba poliestrowa		
Zwolnienie	Elektroniczne i mechaniczne - z regulacją		
Typ ramienia	prostokątne – prostokątne z fartuchem – prostokątne przegubowe - owalne		
Zakres temperatur pracy	-20°C ÷ +55°C		
Zabezpieczenie termiczne	140°C		
Stopień ochrony	IP44		
Waga	63 kg		69 kg
Wymiary (D x Sz x W)	360 x 210 x 1 085 mm		410 x 210 x 1 085 mm
Ograniczniki	Tak		
Wbudowane blokady otwarcia	Tak		
Mechanizm odblokowujący	Zewnętrzny z kluczem sześciokątnym; opcjonalnie z kluczem indywidualnym		

PRZYKŁAD TYPOWEJ INSTALACJI



■ (A) Przewody niskonapięciowe

- 1 przewód 3x0,50
- 2 przewody 2x0,50

■ (B) Przewody zasilające (230V)

- 1 przewód 2x1,5+T
- 1 przewód 2x1,5

Uwaga: Przekroje przewodów w mm²

Ref	Il.	Opis	Kod
1	1	617/4	1046174
1	1	Płyta montażowa	00058P1800
1	1	Sprężyna do ramienia owalnego	6100126
1	1	Odbiornik 2 kanałowy RP 868 SLH	787828
1	1	Uchwyt mocowania ramienia	428445
1	1	Standardowe ram. okr. – dł. 5.000 mm	428002
5	1	Lampa FAACLIGHT 230V	410013
4	1	Wyłącznik kluczykowy T10	401010001-36
5	1	Obudowa fotokomórki	720086
5	1	Para fotokomórek XP 30	785105
5	2	Słupki aluminiowe do fotokomórek	401028

WAŻNE: Konfiguracja nie uwzględnia urządzeń zabezpieczających (aktywnych lub pasywnych), które należy określić zgodnie z analizą ryzyka każdej instalacji (patrz: Norma Europejska UNI-EN 12445 i 12453).

617

Model	Zastosowanie			Centrala sterująca	Kod
	Długość ramienia (mm)	Czas otwarcia (s)	Częstotliwość użytkowania (%)		
617/3 BPR	2 815	2,5 s	50%	615 BPR w zestawie	1046173
617/4 BPR	4 815	4 s	50%	615 BPR w zestawie	1046174
617/6 BPR	7 000	8 s	60%	615 BPR w zestawie	1046176

Pakiet 617 zawiera: korpus szlabanu, elektromechaniczny układ napędowy z centralą sterującą i przekładnią, akcesoria montażowe, trójkątny klucz odblokowujący.

CENTRALA STERUJĄCA



Wbudowana centrala sterująca 596/615 BPR
Specyfikacja techniczna str. 134

AKCESORIA



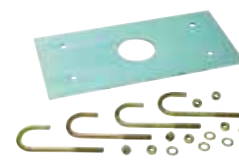
Fartuch 2m pod ramię szlabanu (*)
(tylko do standardowych ramion prostokątnych)

Kod 428441



Fartuch 3m pod ramię szlabanu (*)
(tylko do standardowych ramion prostokątnych)

Kod 428446



Płyta montażowa

Kod 00058P1800



Podstawa fundamentowa do podpory stałej

Kod 737621



Podpórka pod ramię (nóżka)

Kod 428805



Podpora stała pod ramię szlabanu

Kod 428806



Śruba regulowana do podpory stałej ramienia szlabanu

Kod 728488



Naklejki na ramię

Kod 490117



Zestaw do podłączenia oświetlenia ramion owalnych

Kod 390081



Listwa oświetleniowa LED 12 m

Kod 390993

(*) Przy korzystaniu z podpory bocznej lub fartucha zalecamy wybranie odpowiedniej sprężyny mocującej (patrz właściwa tabela).

POZOSTAŁE AKCESORIA



Przełączniki
str. 148



Fotokomórki
str. 157



Listwy zabezpieczające
str. 160



Lampy
str. 162



Piloty
str. 144



Inne
str. 164

AKCESORIA DEDYKOWANE DO 617/4 WYŁĄCZNIE Z RAMIONAMI PROSTOKĄTNYMI

Zestaw łamania do ramienia szlabanu 3 m (tylko do standard. ramion prostokątnych)

Kod 428137

RAMIONA PROSTOKĄTNE 617/3 I 617/4 (TAKIE JAK FAAC 615 I 620)

WAŻNE:
617/3 umożliwia instalację jedynie samego ramienia
BEZ AKCESORIÓW

Standardowe ramiona prostokątne:

Długość 2 315 mm
Kod 428088

Długość 2 815 mm
Kod 428089

Długość 3 815 mm
Kod 428090

Długość 4 815 mm
Kod 428091

Uchwyt mocowania ramienia do szlabanu

Ramię prostokątne
Kod 428342

SPRĘŻYNY MOCUJĄCE

Ramię (m)	Ramię przegubowe (m)	Ramię + podpórka (m)	Ramię + fartuch (m)	Kod
2 - 2.7	2 - 2.7			00058F1811
2.7 - 2.4	2.7 - 3.4	2 - 2.7	2 - 2.7	00058F1812
3.4 - 4	3.4 - 4	2.7 - 3.4	2.7 - 3.4	00058F1813
4 - 4.6		3.4 - 4	3.4 - 4	00058F1814
4.6 - 5		4 - 5	4 - 4.6	00058F1815
			4.6 - 5	6100126

RAMIONA OWALNE 617/3 I 617/4 "S" (TAKIE JAK FAAC 615 I 620)



Ramiona owalne "S"
(brak naklejek w zestawie)

Długość 2 300 mm
Kod 428045

Długość 3 300 mm
Kod 428042

Długość 4 300 mm
Kod 428043



Końcówka mocująca do ramion owalnych

Kod 428445

WAŻNE:
617/3 umożliwia instalację jedynie samego ramienia
BEZ AKCESORIÓW

SPRĘŻYNY MOCUJĄCE

Owalne + oświetlenie (m)	Owalne + podpórka (m)	Owalna+ oświetlenie+ podpórka (m)	Owalne+ fartuch (m)	Owalne+ oświetlenie + fartuch (m)	Owalne+ fartuch + podpórka (m)	Owalne+ fartuch +oświetlenie + podpórka (m)	Kod
0 - 2.3	0 - 2.3	0 - 2.3	0 - 2.3	0 - 2.3			00058F1811
2.31 - 3.3					0 - 2.3	0 - 2.3	00058F1812
	2.31 - 3.3	2.31 - 3.3	2.31 - 3.3	2.31 - 3.3			00058F1813
3.31 - 4.3					2.31 - 3.3	2.31 - 3.3	00058F1814
	3.31 - 4.3	3.31 - 4.3	3.31 - 4.3	3.31 - 4.3			00058F1815
4.31 - 5					3.31 - 4.3	3.31 - 4.3	6100126

617/6 RAMIONA PROSTOKĄTNE (TAKIE JAK FAAC 640)



Standardowe ramiona prostokątne

Długość 4 000 mm
Kod 428061

Długość 5 000 mm
Kod 428062

Długość 6 000 mm
Kod 428063

Długość 7 000 mm
Kod 428064



Końcówka mocująca do ramienia prostokątnego

Kod 428154

SPRĘŻYNY MOCUJĄCE

Ramię (m)	Ramię + podpórka (m)	Ramię + fartuch (m)	Kod
4 - 4.8			00058F1816
4.8 - 5.5	4 - 4.8	4 - 4.8	00058F1817
5.5 - 6.3	4.8 - 5.5	4.8 - 5.5	00058F1818
6.3 - 7	5.5 - 6	5.5 - 6	6100024

POZOSTAŁE AKCESORIA



Przełączniki
str. 148



Fotokomórki
str. 157



Listwy zabezpieczające
str. 160



Lampy
str. 162



Piloty
str. 144



Inne
str. 164